

## Solène MOULIER

---

*Successeur de Maître J-P BENEYTOU*

Etude ouverte du lundi au vendredi  
de 9h00 à 12h00 et de 13h30 à 18h00  
Et le samedi sur Rendez-vous

### AVIS DE VALEUR

**Situation du bien** : 177 route de Marcenat (03110) SAINT REMY EN ROLLAT

**Références cadastrales** : ZH 17 pour une contenance de 1ha64a00ca  
ZH 54 pour une contenance de 13a38ca

**Propriétaire du bien** : SARL QUALIPRIM  
Boulevard Louis Chartoire  
Les Halles du Massif Central Parc industriel des Gravanches  
63100 CLERMONT FERRAND

**Désignation du bien** : Bâtiments à usage commercial  
Bâtiment principal d'environ 250 m<sup>2</sup>, structure métallique, dalle  
béton, couverture fibrociment, à usage d'entrepôt fermé avec partie bureaux. Desserte de  
trois quais.

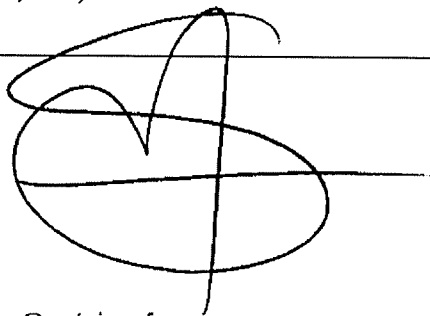
Bâtiment annexe d'environ 80 m<sup>2</sup>, structure métallique fermée à  
usage de garage.

**VALEUR** : Compte tenu du marché immobilier local, je situerai la valeur desdits biens  
immobiliers nus, à l'exclusion de tout matériel professionnel spécialisé ou équipement  
intérieur s'y trouvant, de l'ordre de **QUATRE VINGT QUINZE MILLE EUROS**  
**(95.000,00 €)**.

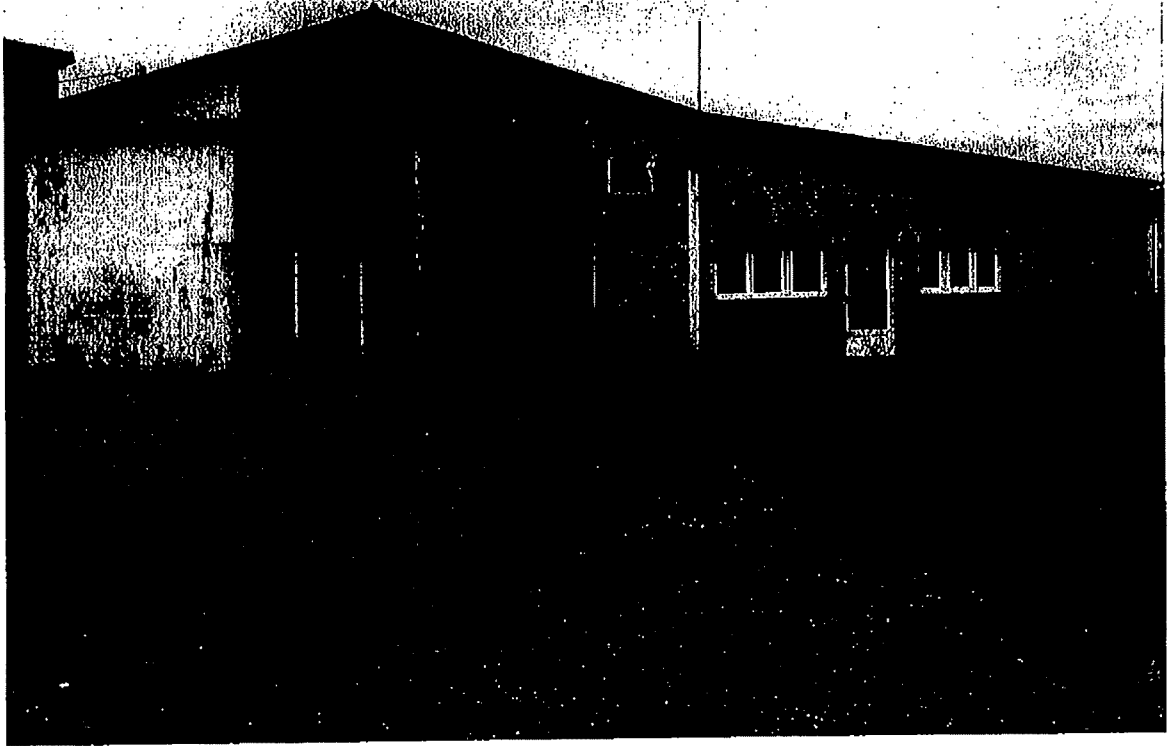
(Qui pourrait s'appliquer à la partie cadastrée ZH 54 soit le bâtiment principal et 1338 m<sup>2</sup>,  
pour une valeur de l'ordre de **SOIXANTE DIX MILLE EUROS (70.000,00 €)** et pour la  
partie cadastrée ZH 17 soit le bâtiment annexe et 16400 m<sup>2</sup>, pour une valeur de l'ordre de  
**VINGT CINQ MILLE EUROS (25.000,00 €)**).

---

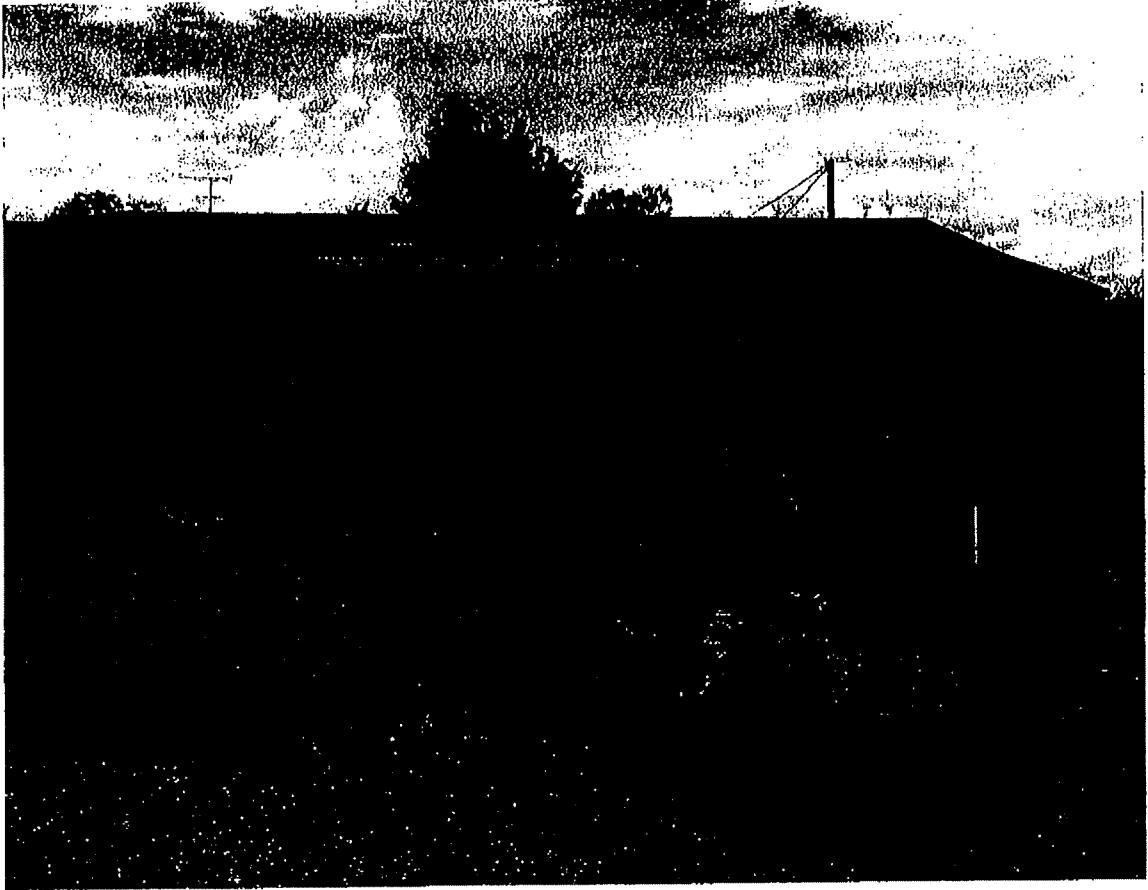
Fait à VENDAT, le 30 juin 2014



*solene.moulier@notaires.fr*

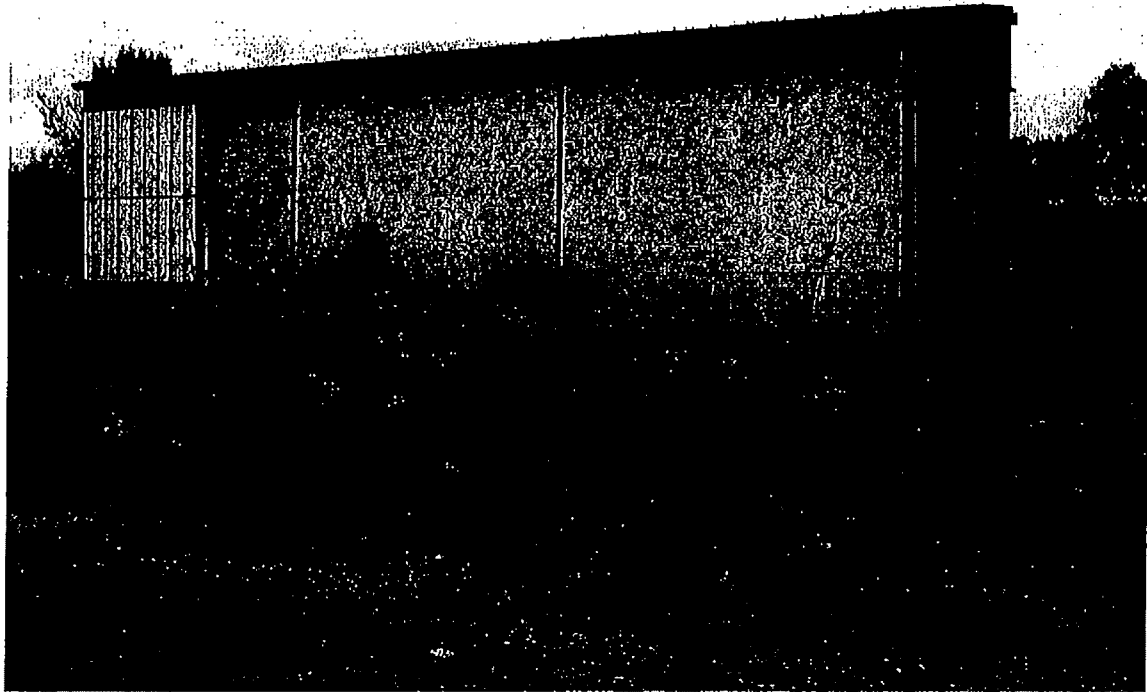


BATIMENT PRINCIPAL (vu de face)



**BATIMENT PRINCIPAL (vue latérale /3 quais)**

---



**BATIMENT ANNEXE**

---

Département :  
ALLIER

Commune :  
SAINT-REMY-EN-ROLLAT

Section : ZH  
Feuille : 000 ZH 01

Échelle d'origine : 1/2000  
Échelle d'édition : 1/2000

Date d'édition : 23/05/2014  
(fuseau horaire de Paris)

Coordonnées en projection : RGF93CC46  
©2012 Ministère de l'Économie et des  
Finances

DIRECTION GÉNÉRALE DES FINANCES PUBLIQUES

EXTRAIT DU PLAN CADASTRAL

Le plan visualisé sur cet extrait est géré  
par le centre des Impôts foncier suivant :  
Vichy  
8, rue du Bief BP 92 03307  
03307 CUSSET CEDEX  
tél. 04 70 30 85 09 - fax 04 70 97 48 71  
cdif.vichy@dglf.finances.gouv.fr

Cet extrait de plan vous est délivré par :

[cadaastre.gouv.fr](http://cadaastre.gouv.fr)

